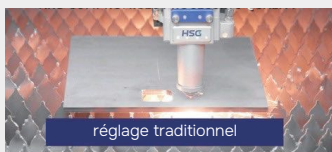


NVA : Dispositif de Centrage Laser

- Rapidité de réglage
- Précision
- Amélioration de la qualité de coupe



Un mauvais alignement crée des burs et compromet la qualité



réglage traditionnel



un réglage précis assure la stabilité de la production en masse

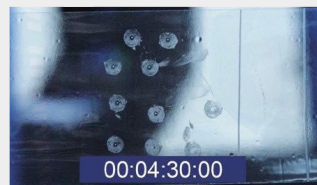


réglage centreur NVA

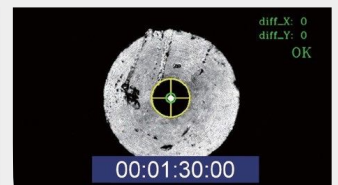


L'utilisation du NVA pour l'étalonnage simplifie l'ensemble du processus de réglage, permettant un alignement réussi en une seule fois. Il aide les utilisateurs à réduire considérablement le temps de réglage de la production, à améliorer grandement l'efficacité de la production et le rendement de coupe, et finalement à économiser beaucoup de temps et de coûts matériels.

Comparaison vitesse de calibration



00:04:30:00



00:01:30:00



ADHESIF

NVA

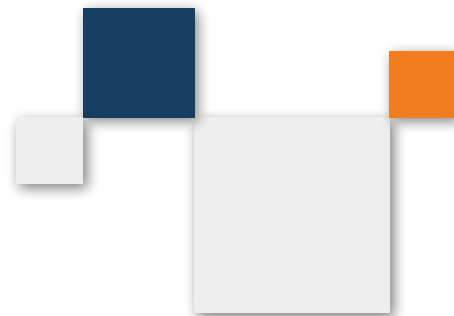
Plus besoin de compter sur l'expérience de l'opérateur : grâce à l'algorithme d'ajustement circulaire de haute précision développé par HSG, le processus d'alignement est entièrement visualisé en temps réel sur l'écran de votre smartphone. Cela réduit considérablement la difficulté du calibrage, ce qui permet même aux débutants de se lancer rapidement.

SPECIFICATIONS TECHNIQUES

Modèle	NVA
Tolérance de position coaxiale	0,08 mm
Spécifications des buses applicables (recommandées)	φ1,0 mm-φ3,0 mm (utilisation recommandée)
Poids	575 g (hors batteries)
Dimensions	77 mm (hauteur) x 105 mm (diamètre)
Alimentations	Alimentation externe ou batteries 14500 intégrée

Calibrage simple et rapide

Trois étapes suffisent



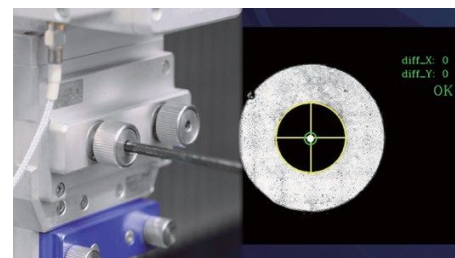
Étape 1

Alignez l'appareil en déplaçant le pointeur laser rouge vers le point central, puis ouvrez le capot de protection.



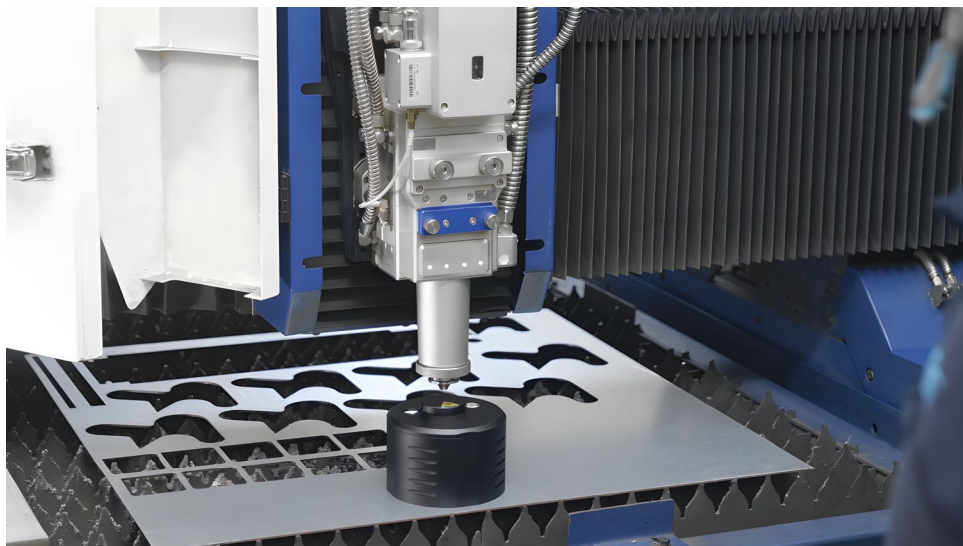
Étape 2

Connectez votre téléphone au Wi-Fi et accédez à l'interface de simulation visuelle. Il n'est pas nécessaire d'installer une application spécifique.



Étape 3

Régalez l'alignement du faisceau et suivez de façon dynamique sa position par rapport à la mire déterminée par le système.



Précis, fiable et plus sûr

L'ensemble du processus de calibrage ne nécessite aucune émission laser afin d'éviter tout problème de sécurité.

Découvrez en vidéo chacune des étapes pour effectuer le centrage du faisceau



Notre gamme complète sur [Oriançe.fr](https://oriance.fr)

